

# KURSE & AKTIVITÄTEN

IM FAMILIENZENTRUM TAM, 2. HALBJAHR 2022

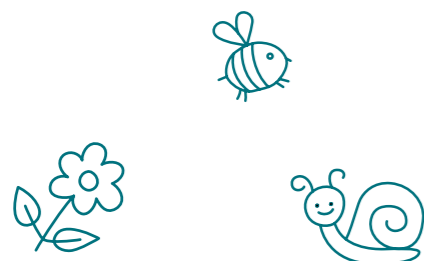
## MO

**DEUTCHKURS FÜR ELTERN**  
9.00 – 12.00 UHR

**KRABELGRUPPE**  
(DEUTSCH-ARABISCH)  
10.00 – 11.30 UHR

**TÖPFERN**  
16.00 – 17.00 UHR

**KINDERTHEATER**  
17.00 – 17.45 UHR



**DAS FAMILIENCAFÉ  
IST VON MO – FR  
GEÖFFNET:**

**9 – 13 & 15 – 18 UHR**



## DI



**DEUTCHKURS FÜR ELTERN**  
9.00 – 12.00 UHR

**BABYSPRECHSTUNDE DES KJGD**  
2. UND 4. DIENSTAG IM MONAT  
11.00 – 14.00 UHR

**KRABELGRUPPE**  
10.00 – 11.30 UHR

**GRIFFBEREIT:**  
DEUTSCH-TÜRKISCHE SPIELGRUPPE  
10.00 – 12.00 UHR

**BABYMASSAGE**  
12.30 – 14.00 UHR

**SPRACHCAFÉ FÜR ELTERN**  
12.30 – 14.30 UHR

**SCHREIBWERKSTATT  
FÜR ERWACHSENE**  
BIOGRAPHISCHES SCHREIBEN  
13.00 – 14.30 UHR

**BAUWERK IM HOF**  
16.00 – 17.30 UHR

**STARKE ELTERN - STARKE KINDER**  
16.00 – 17.30 UHR



## MI

**RÜCKBILDUNG**  
9.30 – 10.45 UHR

**HEBAMMENSPECHSTUNDE**  
(DEUTSCH-SPANISCH)  
9.45 – 11.45 UHR

**TEL. HEBAMMENSPECHSTD.**  
(DEUTSCH-TÜRKISCH)  
EBRU ÖZDAL: 0176-229 419 72  
10.30 – 12.00 UHR

**KRABELGRUPPE**  
10.00 – 11.30 UHR

**SPRECHSTUNDE DER ERZIEHUNGS-  
UND FAMILIENBERATUNG**  
LETZTER MITTWOCH IM MONAT  
11.30 – 14.00 UHR

**WUNDERLAND**  
GRUPPE FÜR FRAUEN MIT BELASTENDEN  
ERLEBNISSEN RUND UM DIE GEBURT  
14.00 – 15.30 UHR

**KINDERTURNEN**  
PFEFFERSPORT RAGAZZI (5-8 JAHRE)  
16.15 – 17.30 UHR

**TÖPFERN**  
15.30 – 16.30 UHR  
16.30 – 17.30 UHR



## DO

**DEUTCHKURS FÜR ELTERN**  
9.00 – 12.00 UHR

**ZUSAMMEN AUFWACHSEN**  
ELTERN-KIND-GRUPPE  
NACH EARLY EXCELLENCE  
10.00 – 11.30 UHR

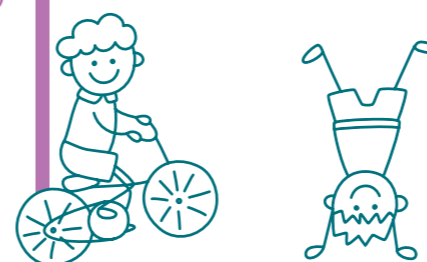
**ENGLISH SPEAKING BABY GROUP**  
10.00 – 11.30 UHR

**ERSTE HILFE  
AN BABY UND KLEINKIND**  
27.10. + 28.10. | 10.00 – 12.30 UHR

**MALGRUPPE**  
16.00 – 16.45 UHR  
17.00 – 17.45 UHR

**KINDERTANZ**  
(3-4 JAHRE)  
16.00 – 16.45 UHR

**KINDERTANZ**  
(4-6 JAHRE)  
17.00 – 17.45 UHR



## FR

**KRABELGRUPPE**  
10.00 – 11.30 UHR

**NÄHGRUPPE**  
12.00 – 15.00 UHR

**MUSIK UND TANZ IM HOF**  
16.30 – 17.30 UHR



## SA

**ELTERN-KIND-TURNEN**  
PFEFFERSPORT BAMBINI  
(2-5 JAHRE)  
10.30 – 12.00 UHR

**FAMILIENAUSFLÜGE**  
ZEITEN IM FAMILIENCAFÉ ERFRAGEN



**UM ANMELDUNG  
WIRD GEBETEN  
UNTER:**

**(030) 261 19 92**

FAMILIENZENTRUM@  
DIAKONIE-STADTMITTE.DE

